

Verification of the fertilization Subsystem of Bean

Table of Contents

1	Introduction	2
2	Use Interface	2
3	Test cases	3
4	Random test cases	10
5	Conclusion	11

Verification of the fertilization Subsystem of Bean

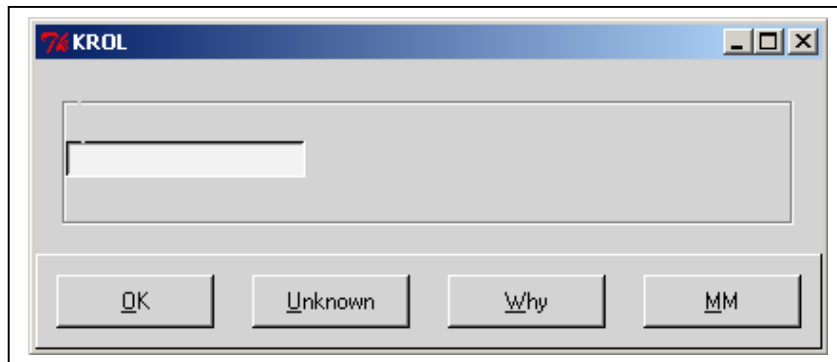
1 Introduction

This verification report is oriented towards testing the usability of the system. The activities used to produce this report are as follows:

1. Verify the user interface.
2. Verify the test cases
3. Generate Random test cases

2 Use Interface

- The system has database of the bean fertilization, so the package must add this database to the ODBC.
- The system display this prompt that is not found in the implementation report



- There is no validation for the plantation date in the system, so the system accept in date in its plantation date.
- The button exit in the main display does not close the opened display of the database.
- During entry the system, the user does not see the data in the data base, so the system must inform him to update the data or oblige him to enter the database first.
- The label of the units and its value must be in the same column in the output display.

Verification of the fertilization Subsystem of Bean

- Other test cases
- Case 1

بيانات البزيرة

اسم المنطقة: []
 اسم المحافظة: []
 اسم المركز: []
 اسم البزيرة: []
 تاريخ الزراعة: []
 نوع البزيرة: []
 مساحة البزيرة (دونم): []
 اسم المربي: []
 رقم الهاتف: []
 اسم البزيرة (لغات): []
 اسم المربي: []
 رقم الهاتف: []
 اسم البزيرة (لغات): []
 اسم المربي: []
 رقم الهاتف: []

بيانات التربة و البهاء لمزرعة: test case number 1

نوع التربة: []
 حموضة التربة: []
 ملوحة التربة: []
 مستوى الماء الارضي: []
 ملوحة مياه الري: []

درجة: []
 درجة الحمضية: []
 درجة تشبع التربة: []
 الكثافة الظاهرية للتربة: []

مليغرام: []
 ميليغرام: []
 ميليغرام: []
 ميليغرام: []

حفظ تعديل الغاء خروج

اسم العنصر (كجم/دونم)

حده مخلفي:	3.4
زنتك مخلفي:	2.6
بنجانيو مخلفي:	4.6
نترات كالسيوم:	0.0
طريقة التسميد:	ري وريفي
تاريخ الري:	1 10 2002
التعليق:	كرر هذه العملية بعد بداية العطاء
ساعات الماء للتسميد:	0.0
التعليق:	
طريقة التسميد:	

خروج

اسم العنصر (كجم/دونم)

اعداد الري الزراعي:	0.0
الاسودق الاول:	0.0
الاسودق الثاني:	0.0
الاسودق الثالث:	23.5
الاسودق الرابع:	23.5
الاسودق الخامس:	23.5
الاسودق السادس:	23.5
الاسودق السابع:	23.5
الاسودق الثامن:	39.2
الاسودق التاسع:	39.2
الاسودق العاشر:	39.2
الاسودق الحادي عشر:	39.4
الاسودق الثاني عشر:	39.4
الاسودق الثالث عشر:	39.4

كرر الاسودق الثالث عشر حتى قبل الجمع بالجمع بالجمع

التعليق:

خروج

اسم العنصر (كجم/دونم)

اعداد الري الزراعي:	0.0
الاسودق الاول:	0.0
الاسودق الثاني:	0.0
الاسودق الثالث:	1.3
الاسودق الرابع:	1.3
الاسودق الخامس:	1.3
الاسودق السادس:	1.3
الاسودق السابع:	1.3
الاسودق الثامن:	1.3
الاسودق التاسع:	1.3
الاسودق العاشر:	1.3
الاسودق الحادي عشر:	1.3
الاسودق الثاني عشر:	1.3
الاسودق الثالث عشر:	1.3

كرر العملية بنفس الكمية أسبوعيا حتى قبل نهاية الجمع بالجمع

التعليق:

خروج

اسم العنصر (كجم/دونم)

اعداد الري الزراعي:	211.9
الاسودق الاول:	0.0
الاسودق الثاني:	0.0
الاسودق الثالث:	59.3
الاسودق الرابع:	59.3
الاسودق الخامس:	59.3
الاسودق السادس:	59.3
الاسودق السابع:	59.3
الاسودق الثامن:	59.3
الاسودق التاسع:	59.3
الاسودق العاشر:	59.3
الاسودق الحادي عشر:	33.9
الاسودق الثاني عشر:	33.9
الاسودق الثالث عشر:	33.9

كرر الاسودق الثالث عشر حتى قبل نهاية الجمع بالجمع

التعليق:

خروج

اسم العنصر (كجم/دونم)

اعداد الري الزراعي:	162.5
الاسودق الاول:	0.0
الاسودق الثاني:	0.0
الاسودق الثالث:	0.0
الاسودق الرابع:	0.0
الاسودق الخامس:	0.0
الاسودق السادس:	0.0
الاسودق السابع:	0.0
الاسودق الثامن:	0.0
الاسودق التاسع:	0.0
الاسودق العاشر:	0.0
الاسودق الحادي عشر:	0.0
الاسودق الثاني عشر:	0.0
الاسودق الثالث عشر:	0.0

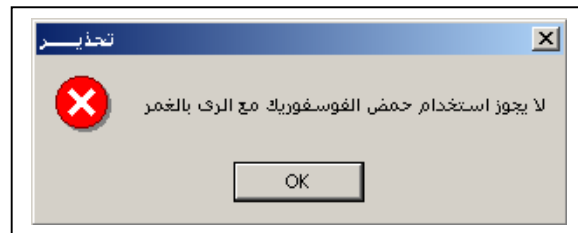
التعليق:

خروج

Verification of the fertilization Subsystem of Bean



Case 3: this bug is displayed in the next case:



Case 4:

بيانات المزرعة

قاعدة البيانات

اسم القطاع:

اسم المحافظة:

اسم الموكل:

اسم المزرعة:

تاريخ الزراعة:

نوع المزرعة:

مساحة المزرعة (دون):

المساحة بين النباتات:

المساحة بين الصفوف:

نظام الري:

عدد التقاطعات:

معدل التشقيط:

المسيطر على النقاط:

الصماد العضوي:

كمية الصماد العضوي (كجم/دون):

الصماد النيتروجيني:

الصماد الفوسفوري:

اسم الصنف:

حقل مكشوف:

المدات:

عمر البلاستيك:

غطاء البلاستيك:

استخدام المالبش:

مصدر المياه:

المسيطر على المياه:

نظام الصرف:

مناوبات الري بالغمر:

طريقة الزراعة:

خروج تعديل إلغاء حفظ

بيانات التربة و المياه لمزرعة test case number 1

قوام التربة:

حموضة التربة:

درجة:

ملمحة التربة:

مستوى الماء الارضي:

ملمحة مياه الري:

السعة الحقلية:

نقطة الذبول:

درجة تشبع التربة:

الكثافة الظاهرية للتربة:

خروج إلغاء تعديل حفظ

KROL

اسم الصماد:

الكمية (كجم/دون):

اسم الصماد:

الكمية (كجم/دون):

اسم الصماد:

الكمية (كجم/دون):

اسم الصماد:

الكمية (كجم/دون):

تاريخ الرش:

النصيحة:

اسم الصماد:

الكمية (كجم/دون):

النصيحة:

طريقة التسميد:

خروج

Message

من الأفضل استخدام بدلا من الصوبر فوسفات الثلاثي الصوبر فوسفات في زراعة الفاصوليا

OK

الرك بالعصر

اسم الصماد:

الكمية (كجم/دون):

اعداد الأرض للزراعة:

الشهر الاول:

الشهر الثاني:

النصيحة:

خروج

الرك بالعصر

اسم الصماد:

الكمية (كجم/دون):

اعداد الأرض للزراعة:

الشهر الاول:

الشهر الثاني:

النصيحة:

خروج

• Case 6:

بيانات الزراعة

اسم المنتج:

اسم المحافظة:

اسم المركز:

اسم الزراعة:

تاريخ الزراعة: 5/25/2002

اسم المزارع:

مساحة الزراعة (م²): 5000

العمق:

نظام الري:

عدد النقاطات:

معدل التغطية:

السيطرة على المياه:

نظام الصرف:

ملاحظات الري بالخضر:

طريقة الزراعة:

حفظ تعديل الغاء خروج

بيانات التربة و المياه لزراعة test case number 1

رطوبة:

درجة الحموضة:

نقطة الذوبان:

درجة تشبع التربة:

الكثافة الظاهرية للتربة:

حوضه التربة:

ملوحة التربة:

مستوى الماء الارضي:

ملوحة مياه الري:

حفظ تعديل الغاء خروج

اسم السماد:

الكمية/كجم/صوية:

0.7: حديد بلخبي

0.5: زنك بلخبي

0.9: منجنيز بلخبي

51.8: نترات كالسيوم

10: وطى وركي

4 6 2002: تاريخ الري

19.3: كوز هذه العملية عند بداية العاد

ملفات المانجسيوم:

19.3: يتم التصيد بهذه الكمية من ملفات المانجسيوم عند بداية التزهير ثم تكرر مرة اخرى عند بداية الجمع

طريقة التسميد:

حفظ تعديل الغاء خروج

التركيب بالتخطيط

اسم السماد (كجم/صوية):

اعداد الارض للزراعة:	0.0
الاسبوع الاول:	0.0
الاسبوع الثاني:	0.0
الاسبوع الثالث:	7.1
الاسبوع الرابع:	7.1
الاسبوع الخامس:	5.0
الاسبوع السادس:	5.0
الاسبوع الثامن:	4.2
الاسبوع التاسع:	4.2
الاسبوع العاشر:	4.2
الاسبوع الحادي عشر:	4.2
الاسبوع الثاني عشر:	4.2
الاسبوع الثالث عشر:	2.5

النصيحة: كوز الاسبوع الثالث عشر حتى قبل نهاية الجمع باسبوع

حفظ تعديل الغاء خروج

التركيب بالتخطيط

اسم السماد (كجم/صوية):

اعداد الارض للزراعة:	0.0
الاسبوع الاول:	0.0
الاسبوع الثاني:	0.0
الاسبوع الثالث:	0.8
الاسبوع الرابع:	0.8
الاسبوع الخامس:	0.5
الاسبوع السادس:	0.5
الاسبوع السابع:	0.5
الاسبوع الثامن:	0.4
الاسبوع التاسع:	0.4
الاسبوع العاشر:	0.4
الاسبوع الحادي عشر:	0.4
الاسبوع الثاني عشر:	0.4
الاسبوع الثالث عشر:	0.2

النصيحة: كوز الاسبوع الثالث عشر حتى قبل نهاية الجمع باسبوع

حفظ تعديل الغاء خروج

التركيب بالتخطيط

اسم السماد (كجم/صوية):

اعداد الارض للزراعة:	19.3
الاسبوع الاول:	0.0
الاسبوع الثاني:	23.1
الاسبوع الثالث:	13.9
الاسبوع الرابع:	13.9
الاسبوع الخامس:	9.2
الاسبوع السادس:	9.2
الاسبوع السابع:	9.2
الاسبوع الثامن:	6.8
الاسبوع التاسع:	6.8
الاسبوع العاشر:	6.8
الاسبوع الحادي عشر:	6.8
الاسبوع الثاني عشر:	6.8
الاسبوع الثالث عشر:	2.6

النصيحة: كوز الاسبوع الثالث عشر حتى قبل نهاية الجمع باسبوع

حفظ تعديل الغاء خروج

التركيب بالتخطيط

اسم السماد (كجم/صوية):

اعداد الارض للزراعة:	13.4
الاسبوع الاول:	0.0
الاسبوع الثاني:	0.0
الاسبوع الثالث:	0.0
الاسبوع الرابع:	0.0
الاسبوع الخامس:	0.0
الاسبوع السادس:	0.0
الاسبوع السابع:	0.0
الاسبوع الثامن:	0.0
الاسبوع التاسع:	0.0
الاسبوع العاشر:	0.0
الاسبوع الحادي عشر:	0.0
الاسبوع الثاني عشر:	0.0
الاسبوع الثالث عشر:	0.0

النصيحة:

حفظ تعديل الغاء خروج

Verification of the fertilization Subsystem of Bean

Case 7:



4 Random test cases

No comment

5 Conclusion

The system is acceptable after doing the necessary correction.